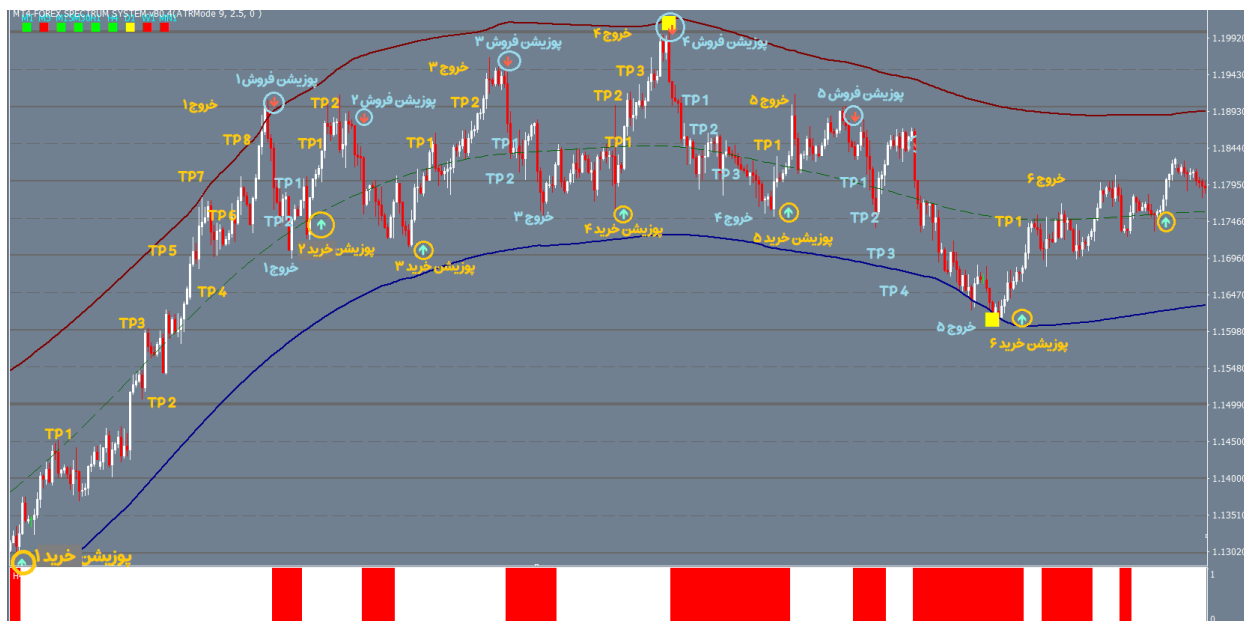




www.Bestamooz.com

معرفی سیستم BA BullsEye System

سیستم BullsEye از بهترین و دقیق ترین سیستم های تحلیل تکنیکالی است که می تواند به تنهایی به عنوان مبنای معامله قرار گیرد. اجزای این سیستم در بالاترین حالت هماهنگی قرار داشته و با مکمل بودن یکدیگر پر بازده ترین خروجی را برای شما به ارمغان میاورد: یعنی همان سود پیوسته!



نمای کلی سیستم BA BullsEye System

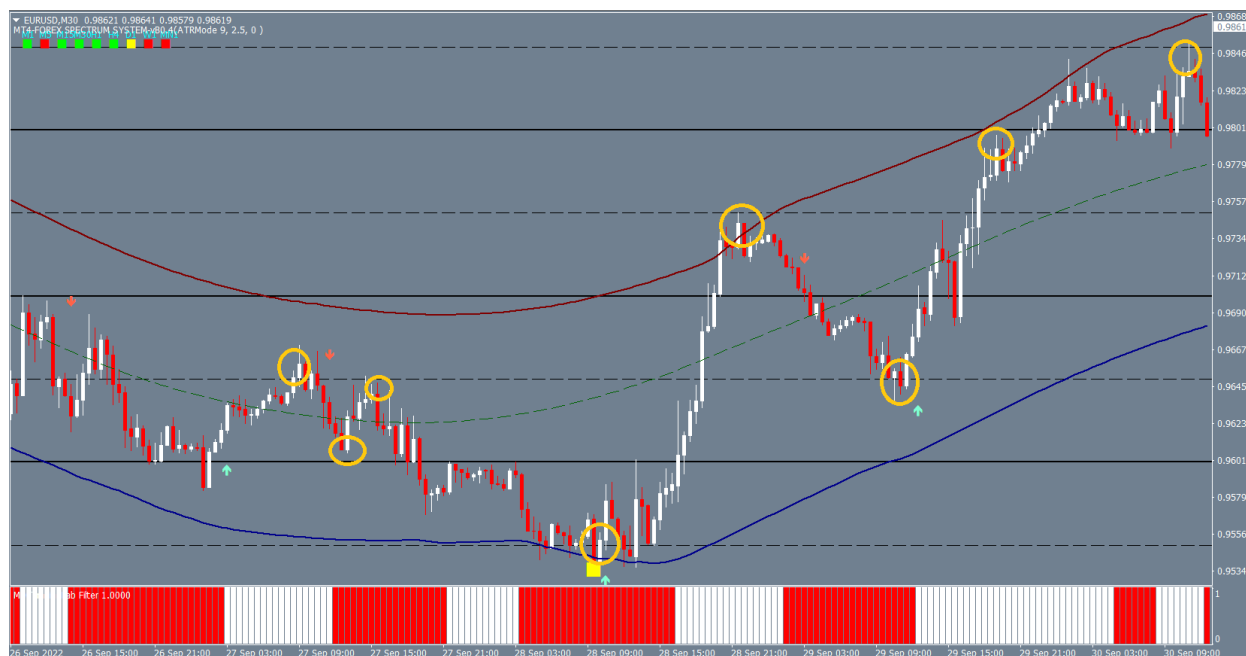
اساس کار سیستم BA BullsEye System بر پایه ی چیست؟

مبنای کار این سیستم، شاخص واریانس و انحراف معیار قیمت بازار فارکس و کریپتوست که با همراهی انواع سطوح استاتیک و دینامیک بر دقت آن افزوده می شود. هدف اصلی این سیستم هیبریدی، کمک به تریدرها در جهت تقویت قدرت پیش بینی آنها از تحرکات بازارهای مالی بر اساس فاکتورهایی مثل روند بازار در دوره های مختلف، تایید روند، رویکرد مولتی تایم فریم، نوسانات بازار و محدوده های PRZ بازار می باشد.

این سیستم از چه اجزایی تشکیل شده است؟

از اندیکاتورهای این سیستم می توان به باند های BA Bands ، اندیکاتور رسم خودکار سطوح مهم قیمتی (۳ نوع)، انواع نشانگرهای سیگنال دهنده، اندیکاتور فیلتر روند و چندین اجزای اختصاصی اشاره کرد. لازم به ذکر است که سطوح خودکار رسم شده نقش به سزایی در تعیین نقطه خروج از پوزیشن خرید و فروش دارد.

در تصویر زیر نقش و دقت بالای این سطوح برای تعیین زمان ورود و خروج به وضوح مشخص است:



نشانگر های سیستم BA BullsEye System

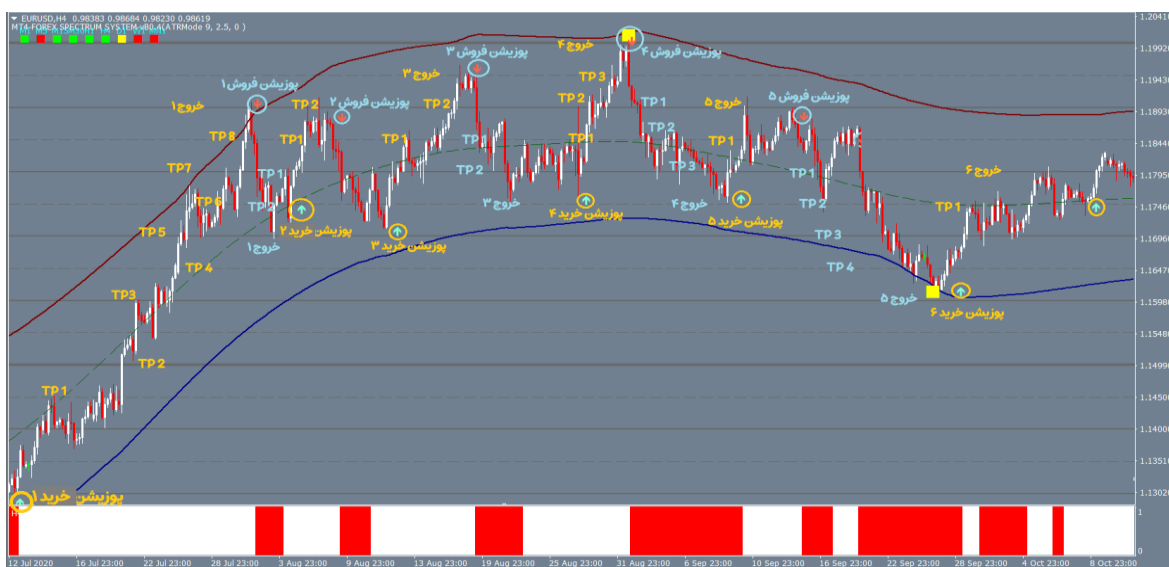


نشانگر های سیگنال: قرمز یعنی ورود به پوزیشن فروش،

آبی یعنی ورود به پوزیشن خرید

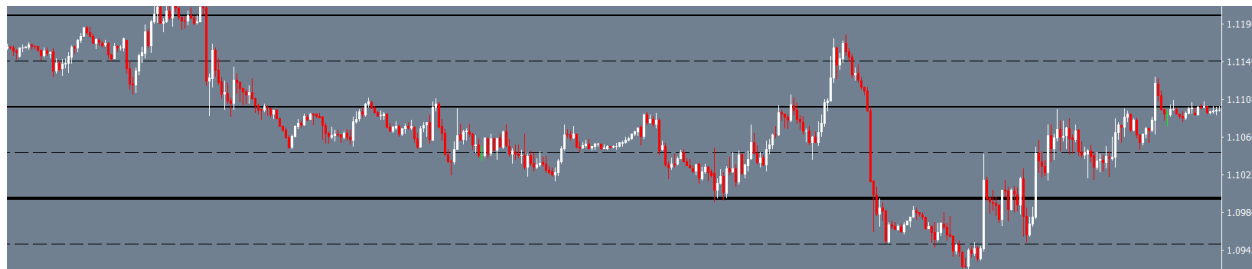
و ظاهر شدن هم زمان علامت مربع زرد با یکی از نشانگرهای سیگنال به معنی سیگنال قوی ورود به پوزیشن های خرید یا فروش

نکته بسیار مهم: تارگت ها و استاپ لاس های این سیستم بر اساس خطوط ترسیمی خودکار تعیین می شوند، به بیان دیگر این خطوط هستند که محل خروج از پوزیشن های خرید و یا فروش را برای ما تعیین می کنند:



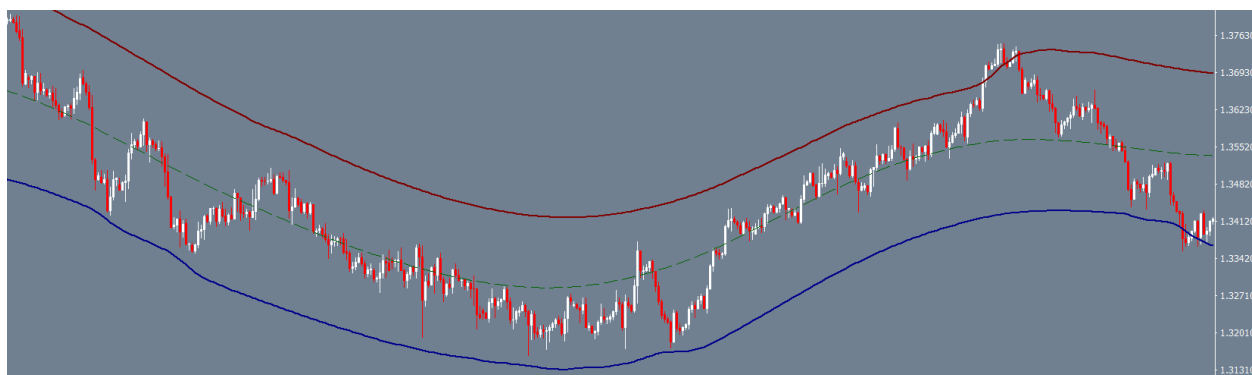
رسم خودکار خطوط حمایتی و مقاومتی معتبر

وخطوط خودکار رسم شده از درجه اهمیت بالایی برخوردار هستند زیرا نقاط ورود و علی الخصوص خروج از پوزیشن را تعیین می کنند. این خطوط در سه نوع رسم می شوند.



و همانطور که مشخص است هر چه ضخامت خطوط بیشتر باشد، اعتبار آن نیز بیشتر است. در قسمت [شرایط ورود و خروج پوزیشن ها](#) درباره نقش مهم این خطوط به طور کامل صحبت شده است.

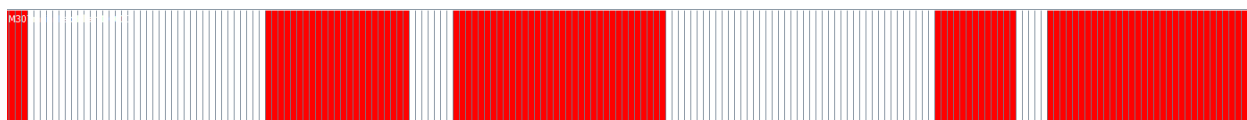
بخش های تشکیل دهنده اندیکاتور BA + BB Bands



این اندیکاتور روندی از سه باند تشکیل شده است که هر کدام از این سه باند می تواند نقش یک سطح حمایتی/مقاومتی دینامیک را ایفا کند. در واقع این اندیکاتور محدوده های پنهان مهم قیمتی را نمایان می کند.

در قسمت [شرایط ورود به پوزیشن خرید و فروش](#) درباره نقش مهم این اندیکاتور صحبت می شود.

بخش های تشکیل دهنده اندیکاتور TradingLab



خط سبز رنگ: فاز صعودی

خط قرمز: فاز نزولی

نحوه عملکرد اندیکاتور Trading lab

این اندیکاتور قابلیت فیلتر کردن سیگنال‌ها و نویزگیری را دارد. به این صورت که اگر سیگنال ورود به پوزیشن خرید داده شد اما پس از چندین هیستوگرام هنوز هم اندیکاتور فاز نزولی داشت به احتمال زیاد آن سیگنال، ضعیف بوده و قدرت روند تایید نشده است.

اندیکاتور نشان دهنده وضعیت سایر تایم فریم ها



سبز: فاز صعودی در تایم فریم مورد نظر

قرمز: فاز نزولی در تایم فریم مورد نظر

زرد: خنثی بودن

شرایط ورود به پوزیشن خرید

اولین و واضح ترین قسمتی که می توان به عنوان شرط برای ورود به پوزیشن خرید از آن نام برد همان **نشانگر سیگنال آبی رنگ** است.

همچنین هر کدام از شرایط زیر می تواند باعث تقویت سیگنال و تایید قدرت روند آتی باشد:

۱. قرار گرفتن کندل روی (یا در محدوده) خطوط حمایت که به صورت خودکار توسط سیستم رسم می شوند.

۲. قرار گرفتن روی باند پایینی و یا میانی BA+BB Bands.

۳. ظاهر شدن نشانگر سیگنال مربع زرد رنگ در نزدیکی (قبل) نشانگر سیگنال آبی.

در ضمن می توان از اندیکاتور TradingLab برای نویزگیری و فیلتر کردن سیگنال استفاده کرد.

شرایط ورود به پوزیشن فروش

اولین و واضح ترین قسمتی که می توان به عنوان شرط برای ورود به پوزیشن فروش از آن نام برد همان **نشانگر سیگنال قرمز رنگ** است.

همچنین هر کدام از شرایط زیر می تواند باعث تقویت سیگنال و تایید قدرت روند آتی باشد:

۱. قرار گرفتن کندل روی (یا در محدوده) خطوط مقاومت که به صورت خودکار توسط سیستم رسم می شوند.

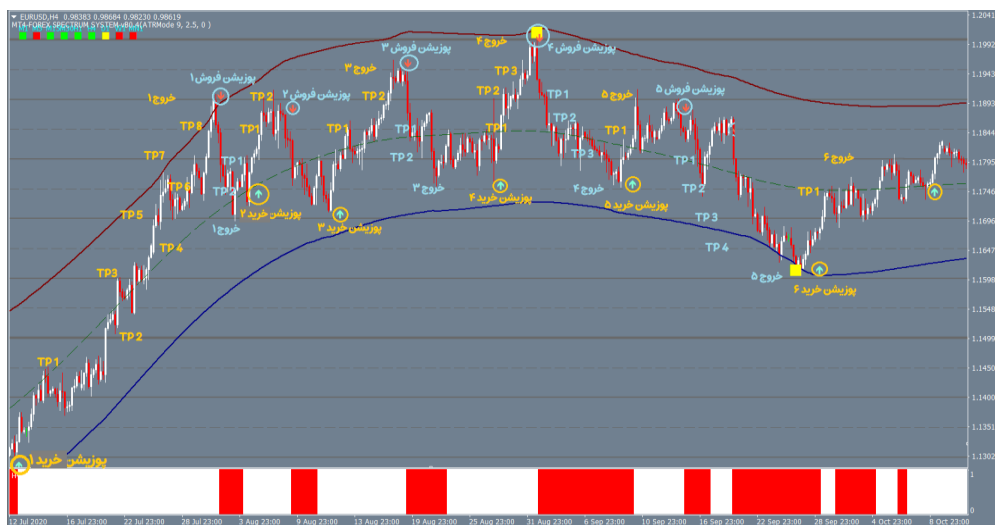
۲. قرار گرفتن زیر باند بالایی و یا میانی BA+BB Bands.

۳. ظاهر شدن نشانگر سیگنال مربع زرد رنگ در نزدیکی (قبل) نشانگر سیگنال قرمز.

در ضمن می توان از اندیکاتور TradingLab برای نوپز گیری و فیلتر کردن سیگنال استفاده کرد.

شرایط خروج از پوزیشن های خرید و فروش

مهم ترین فاکتور برای خروج از پوزیشن ها قرار گرفتن در محدوده های حمایتی و مقاومتی استاتیک (خطوط راست رسم شده) می باشد. برای مثال اگر در پوزیشن خرید قرار داشتیم و کندل به خط مقاومت بالایی رسید به احتمال زیاد کندل به آن واکنش نشان می دهد. البته این احتمال بستگی به ضخامت خط مقاومت دارد. هر چه ضخامت خط بیشتر باشد، قدرت آن خط بیشتر است.



نکات مهم پایانی:

* در صورت وجود هر گونه سوال به بخش پشتیبانی سایت (چت آنلاین سایت) و یا کامنت های پست مربوط به سیستم خریداری شده مراجعه نمایید و سوال خود را مطرح نمایید تا در سریع ترین زمان ممکن پاسخ سوال خود را دریافت کنید.

* برای مشاهده سایر سیستم های سایت بست آموز به لینک زیر مراجعه نمایید:

[لینک](#)

این سیستم توسط سایت بست آموز ارائه شده و کپی رایت برای سایت نامبرده محفوظ است.